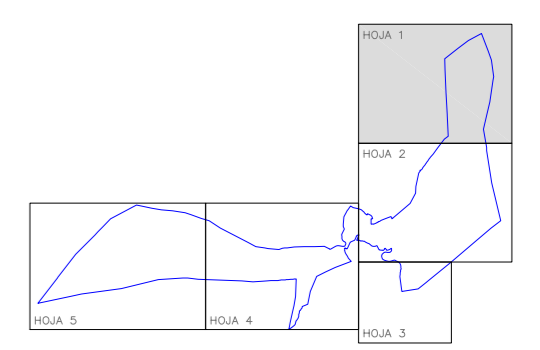


LÍMITE TÉRMINO MUNICIPAL
LÍMITE CLASE SUELO O SECTOR	-----
SUELO URBANO	SU
UNIDAD DE EJECUCIÓN EN SU	UE
SUELO URBANIZABLE	SUZ
SUELO NO URBANIZABLE COMÚN	SNUC
SUELO NO URBANIZABLE COMÚN ASIMILABLE AGRÍCOLA	SNUC-A
SUELO NO URBANIZABLE PROTECCIÓN DE CAUCES	SNU-PC
SUELO NO URBANIZABLE PROTECCIÓN AGRÍCOLA	SNU-PA
SNU PA - Yacimiento Arqueológico	▨
SUELO NO URBANIZABLE PROTECCIÓN FORESTAL	SNU-PF
SUELO NO URBANIZABLE PROTECCIÓN PAISAJÍSTICA	SNU-PP
SUELO NO URBANIZABLE PROTECCIÓN DE INFRAESTRUCTURAS	SNU-PI
SUELO NO URBANIZABLE PROTECCIÓN DE VÍAS PECUARIAS	SNU-VP
RED PRIMARIA	
VIA PECUARIA Y ZONA DE AFECCIÓN	▨
ZONA DE AFECCIÓN CV-50 Y A-7	▨
ZONA DE PROTECCIÓN CV-525 Y CV-523	▨
FERROCARRIL Y ZONA DE DOMINIO PÚBLICO, SERVIDUMBRE Y AFECCIÓN	▨
INFRAESTRUCTURA	▨
TRANSPORTES	▨
ACEQUIAS	▨
CARRIL BICI PROYECTADO	▨
GASEODUCTO	▨



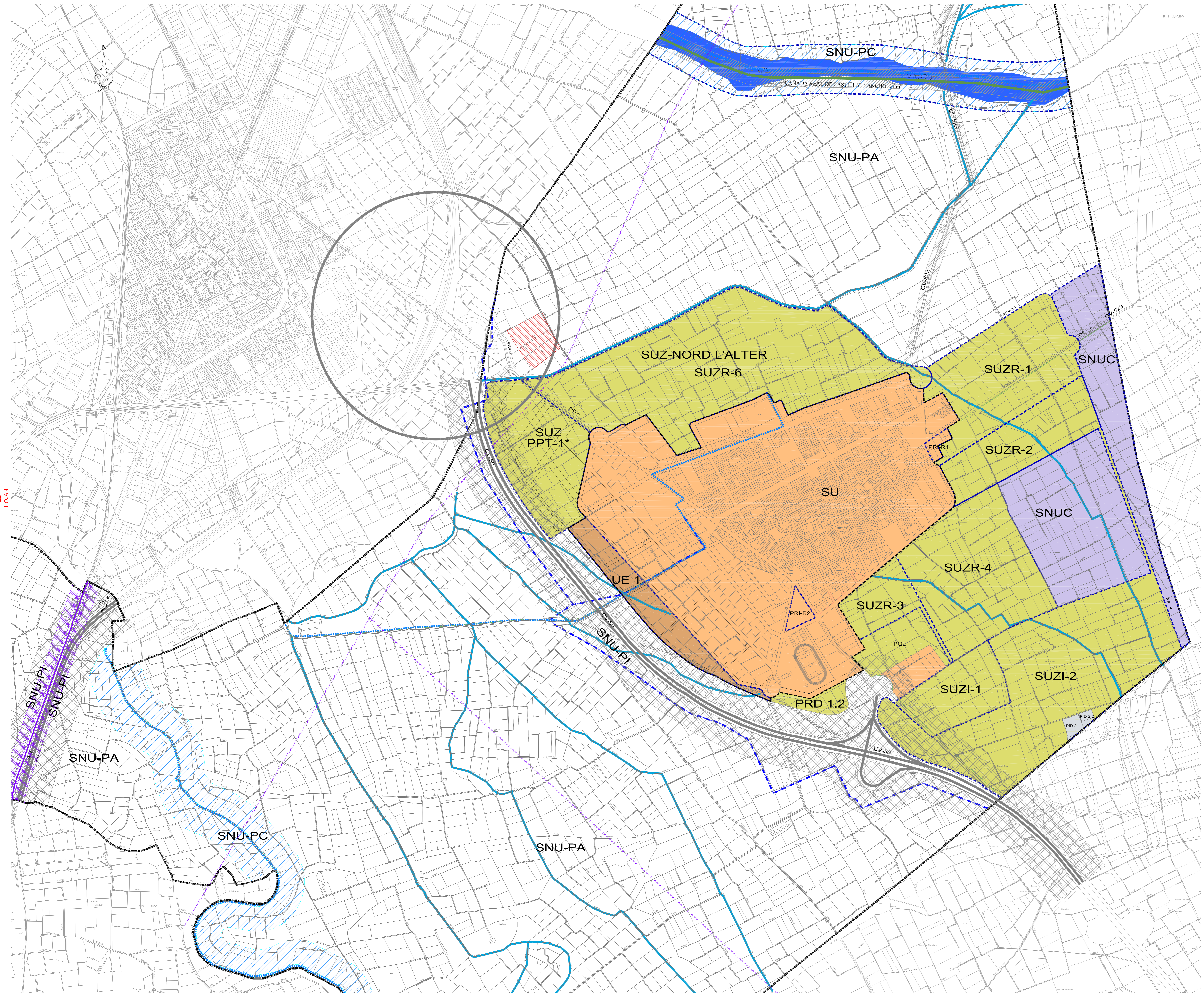
AJUNTAMENT DE GUADASSUAR

PLAN GENERAL DE GUADASSUAR
 ORDENACIÓN ESTRUCTURAL
 CLASIFICACIÓN DEL SUELO

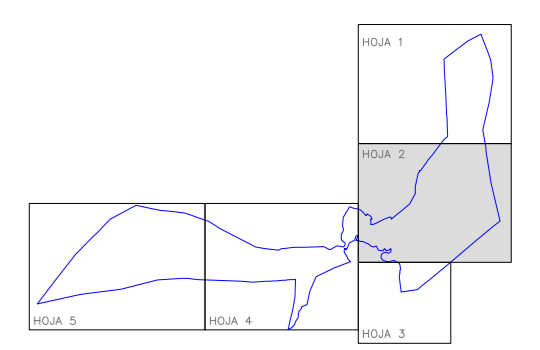
PLANO: ESCALA: 1/5.000 FECHA: ENERO - 2013 HOJA Nº: 0.1.1

AUTORES DEL PROYECTO:
 JOSÉ LUIS BARRIS CABREJAS
 ANA TOMAS ESTELLÉS

HOJA 2



LÍMITE TÉRMINO MUNICIPAL
LÍMITE CLASE SUELO O SECTOR	-----
SUELO URBANO	SU
UNIDAD DE EJECUCIÓN EN SU	UE
SUELO URBANIZABLE	SUZ
SUELO NO URBANIZABLE COMÚN	SNUC
SUELO NO URBANIZABLE COMÚN ASIMILABLE AGRÍCOLA	SNUC-A
SUELO NO URBANIZABLE PROTECCIÓN DE CAUCES	SNU-PC
SUELO NO URBANIZABLE PROTECCIÓN AGRÍCOLA	SNU-PA
SNU PA - Yacimiento Arqueológico	SNU-PP
SUELO NO URBANIZABLE PROTECCIÓN FORESTAL	SNU-PR
SUELO NO URBANIZABLE PROTECCIÓN PAISAJÍSTICA	SNU-PS
SUELO NO URBANIZABLE PROTECCIÓN DE INFRAESTRUCTURAS	SNU-PI
SUELO NO URBANIZABLE PROTECCIÓN DE VIAS PECUARIAS	SNU-PP
RED PRIMARIA	
VIA PECUARIA Y ZONA DE AFECCIÓN	
ZONA DE AFECCIÓN CV-50 Y A-7	
ZONA DE PROTECCIÓN CV-525 Y CV-523	
FERROCARRIL Y ZONA DE DOMINIO PÚBLICO, SERVIDUMBRE Y AFECCIÓN	
INFRAESTRUCTURA	
TRANSPORTES	
ACEQUIAS	
CARRIL BICI PROYECTADO	
GASEODUCTO	
* SECTOR PPT1 APROBADO DEFINITIVAMENTE 1 JULIO 2009 (BOP 15/02/2010)	



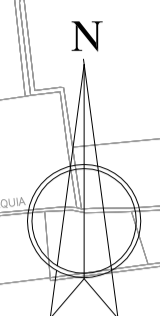
AJUNTAMENT DE GUADASSUAR

PLAN GENERAL DE GUADASSUAR
 ORDENACIÓN ESTRUCTURAL
 CLASIFICACIÓN DEL SUELO

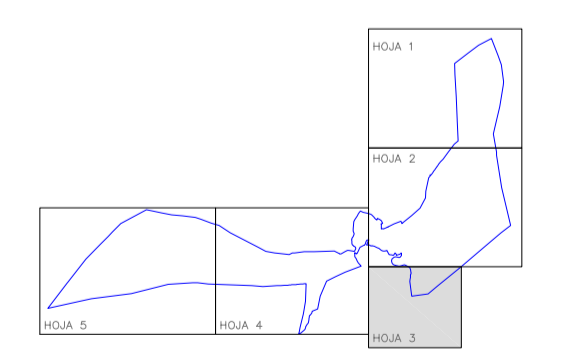
ESCALA: 1/5.000 FECHA: ENERO - 2013 HOJA Nº: 0.1.2

AUTORES DEL PROYECTO:
 JOSÉ LUIS BARRIO CABALLEROS ANA TORRES ESTELLÉS

ARQUITECTA INGENIERO DE OBRAS



LIMITE TÉRMINO MUNICIPAL	-----
LIMITE CLASE SUELO O SECTOR	-----
SUELO URBANO	SU
UNIDAD DE EJECUCIÓN EN SU	UE
SUELO URBANIZABLE	SUZ
SUELO NO URBANIZABLE COMÚN	SNUC
SUELO NO URBANIZABLE COMÚN ASIMILABLE AGRÍCOLA	SNUC-A
SUELO NO URBANIZABLE PROTECCIÓN DE CAUCES	SNU-PC
SUELO NO URBANIZABLE PROTECCIÓN AGRÍCOLA	SNU-PA
SNU PA - Yacimiento Arqueológico	[Red hatched pattern]
SUELO NO URBANIZABLE PROTECCIÓN FORESTAL	SNU-PF
SUELO NO URBANIZABLE PROTECCIÓN PAISAJÍSTICA	SNU-PP
SUELO NO URBANIZABLE PROTECCIÓN DE INFRAESTRUCTURAS	SNU-PI
SUELO NO URBANIZABLE PROTECCIÓN DE VIAS PECUARIAS	SNU-VP
RED PRIMARIA	
VIA PECUARIA Y ZONA DE AFECCIÓN	[Green hatched pattern]
ZONA DE AFECCIÓN CV-50 Y A-7	[Black hatched pattern]
ZONA DE PROTECCIÓN CV-525 Y CV-523	[Grey hatched pattern]
FERROCARRIL Y ZONA DE DOMINIO PÚBLICO, SERVIDUMBRE Y AFECCIÓN	[Purple hatched pattern]
INFRAESTRUCTURA	[Blue dashed line]
TRANSPORTES	[Blue wavy line]
ACEQUIAS	[Blue solid line]
CARRIL BICI PROYECTADO	[Green dashed line]
GASEODUCTO	[Blue dashed line]



AJUNTAMENT DE GUADASSUAR

PLAN GENERAL DE GUADASSUAR

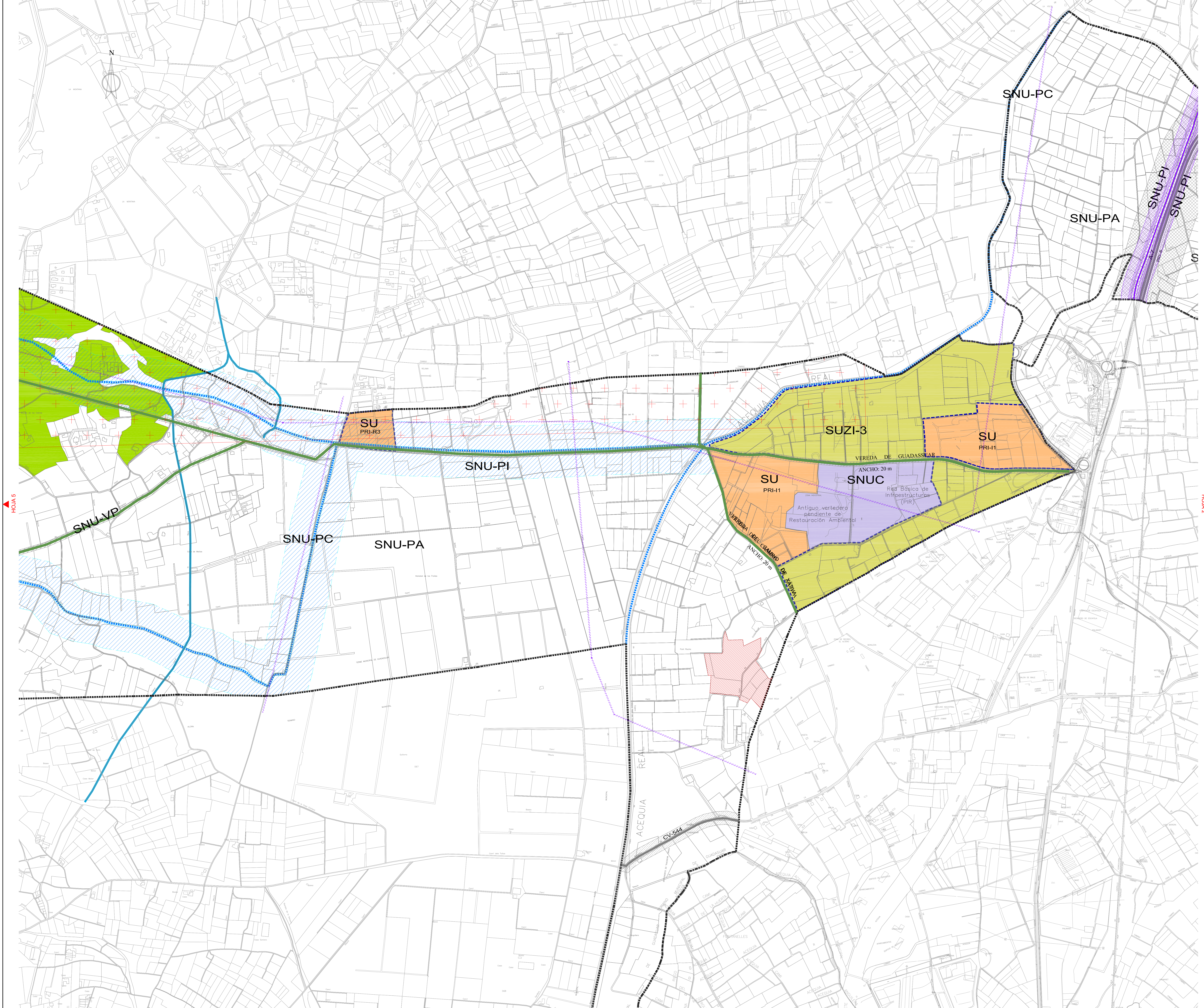
PLANO: ORDENACIÓN ESTRUCTURAL
CLASIFICACIÓN DEL SUELO

ESCALA: 1/5.000 FECHA: ENERO - 2013 HOJA Nº: O.1.3

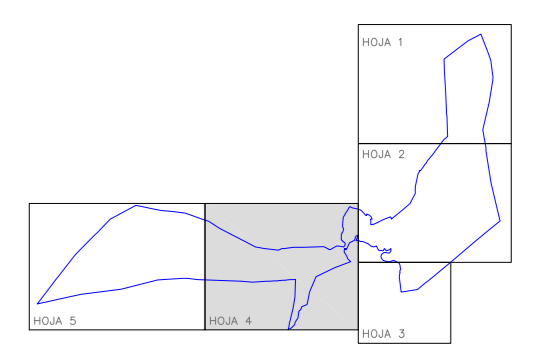
AUTORES DEL PROYECTO:

ARQUITECTO
Colegiado nº 7.514

ANA TOMAS ESTELLES
 ARQUITECTA
Colegiado nº 10.414



LÍMITE TÉRMINO MUNICIPAL	-----
LÍMITE CLASE SUELO O SECTOR	-----
SUELO URBANO	SU
UNIDAD DE EJECUCIÓN EN SU	UE
SUELO URBANIZABLE	SUZI
SUELO NO URBANIZABLE COMÚN	SNUC
SUELO NO URBANIZABLE COMÚN ASIMILABLE AGRÍCOLA	SNUC-A
SUELO NO URBANIZABLE PROTECCIÓN DE CAUCES	SNU-PC
SUELO NO URBANIZABLE PROTECCIÓN AGRÍCOLA	SNU-PA
SNU PA - Yacimiento Arqueológico	-----
SUELO NO URBANIZABLE PROTECCIÓN FORESTAL	SNU-PF
SUELO NO URBANIZABLE PROTECCIÓN PAISAJÍSTICA	SNU-PP
SUELO NO URBANIZABLE PROTECCIÓN DE INFRAESTRUCTURAS	SNU-PI
SUELO NO URBANIZABLE PROTECCIÓN DE VÍAS PECUARIAS	SNU-VP
RED PRIMARIA	-----
VIA PECUARIA Y ZONA DE AFECCIÓN	-----
ZONA DE AFECCIÓN CV-50 Y A-7	-----
ZONA DE PROTECCIÓN CV-525 Y CV-523	-----
FERROCARRIL Y ZONA DE DOMINIO PÚBLICO, SERVIDUMBRE Y AFECCIÓN	-----
INFRAESTRUCTURA	-----
TRANSPORTES	-----
ACEQUIAS	-----
CARRIL BICI PROYECTADO	-----
GASEODUCTO	-----
AMBITO DERECHO MINERO	-----



AJUNTAMENT DE GUADASSUAR

PLAN GENERAL DE GUADASSUAR

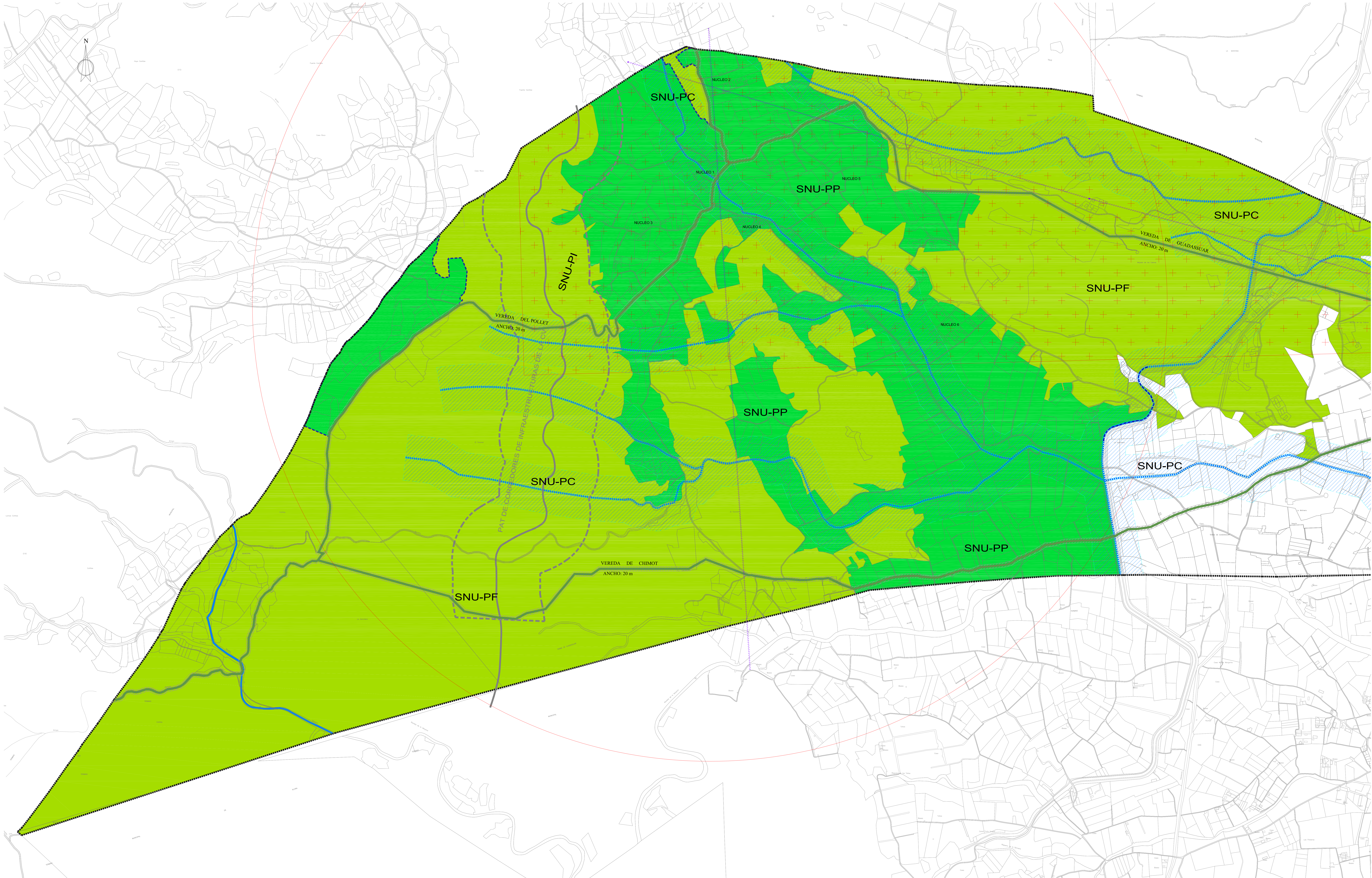
PLANO: ORDENACIÓN ESTRUCTURAL
CLASIFICACIÓN DEL SUELO

ESCALA: 1/5.000 FECHA: ENERO - 2013 HOJA Nº: 0.14

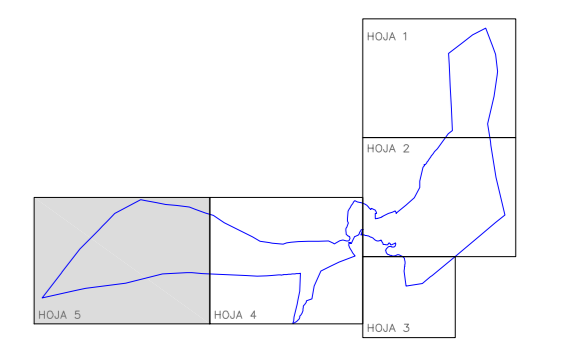
AUTORES DEL PROYECTO:

JOSÉ LUIS BARRIS CABALLÉS ANA TORRES ESTELLÉS

ARQUITECTOS



LÍMITE TÉRMINO MUNICIPAL	-----
LÍMITE CLASE SUELO O SECTOR	-----
SUELO URBANO	SU
UNIDAD DE EJECUCIÓN EN SU	UE
SUELO URBANIZABLE	SUZ
SUELO NO URBANIZABLE COMÚN	SNUC
SUELO NO URBANIZABLE COMÚN ASIMILABLE AGRÍCOLA	SNUCA
SUELO NO URBANIZABLE PROTECCIÓN DE CAUCES	SNU-PC
SUELO NO URBANIZABLE PROTECCIÓN AGRÍCOLA	SNU-PA
SNU PA - Yacimiento Arqueológico	+
SUELO NO URBANIZABLE PROTECCIÓN FORESTAL	SNU-PF
SUELO NO URBANIZABLE PROTECCIÓN PARSAJÍSTICA	SNU-PP
SUELO NO URBANIZABLE PROTECCIÓN DE INFRAESTRUCTURAS	SNU-PI
SUELO NO URBANIZABLE PROTECCIÓN DE VIAS PECUARIAS	SNU-VP
RED PRIMARIA	
VIA PECUARIA Y ZONA DE AFECCIÓN	▨
ZONA DE AFECCIÓN CV-50 Y A-7	▨
ZONA DE PROTECCIÓN CV-525 Y CV-523	▨
FERROCARRIL Y ZONA DE DOMINIO PÚBLICO, SERVIDUMBRE Y AFECCIÓN	▨
INFRAESTRUCTURA	▨
TRANSPORTES	▨
ACEQUÍAS	▨
CARRIL BICI PROYECTADO	▨
GASEODUCTO	▨
AMBITO DERECHO MINERO	+
GARRIFERA. ZONA PROPUESTA PARAJE NATURAL MUNICIPAL	○



AJUNTAMENT DE GUADASSUAR

PLAN GENERAL DE GUADASSUAR
 ORDENACIÓN ESTRUCTURAL
 CLASIFICACIÓN DEL SUELO

ESCALA: 1/5.000 FECHA: ENERO - 2013 HOJA Nº: 0,1,5

AUTORES DEL PROYECTO:

JOSE LUIS BORG CABRELLA ANA TRINIS COTELLES

INGENIERO ARQUITECTA